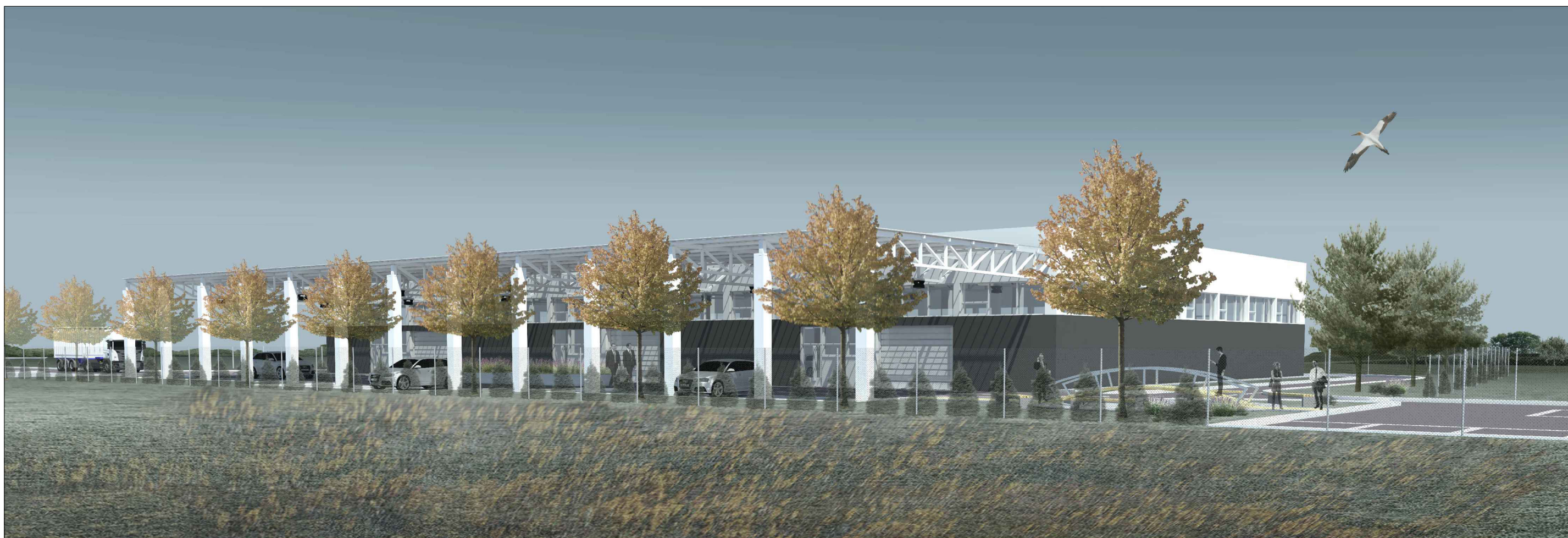


IDEJNO URBANISTIČKO ARHITEKTONSKO REŠENJE

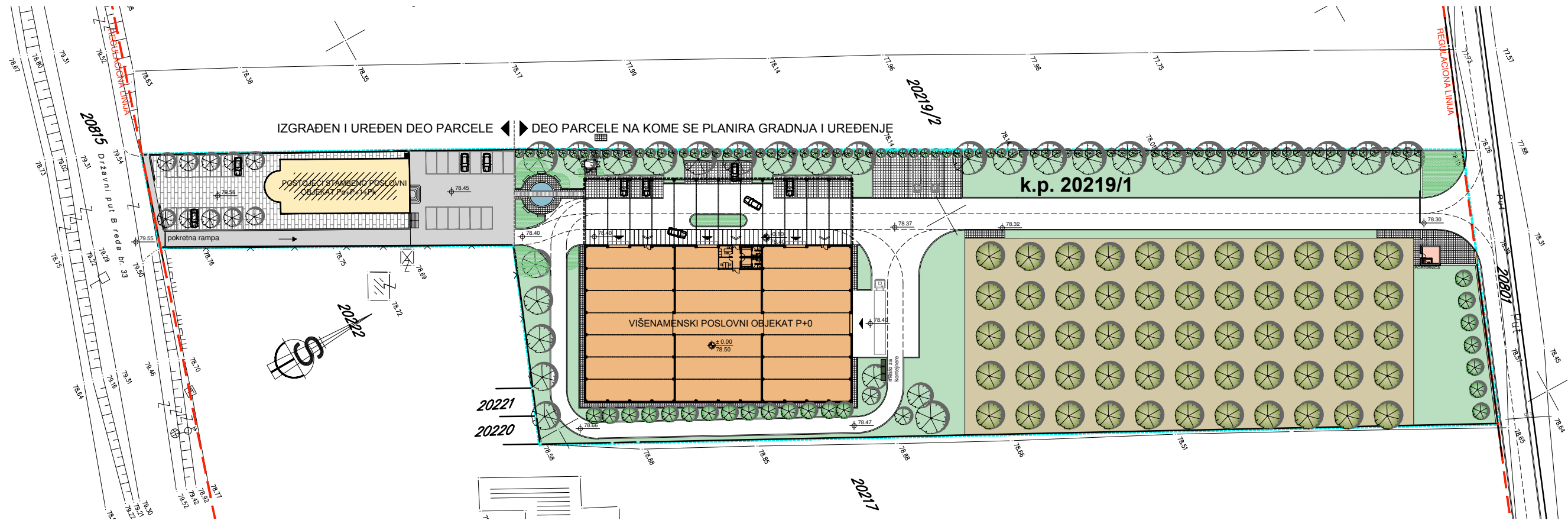


investitor: Dragana Bijelić Mirković

decembar 2014.

KANA

PROJEKTOVANJE, INŽENJERING I GRADNJA OBJEKATA
www.kana.rs e-mail:office@kana.rs



k.p. 20219/1

VIŠENAMENSKI POSLOVNI OBJEKAT P+0

$$\frac{\pm 0.00}{78.50}$$

mesto za
kontejner

decembar 2014.

PROJEKTOVANJE, INŽENJERING I GRADNJA OBJEKATA

www.kana.rs e-mail:office@kana.rs

LEGENDA

- ulaz robe
pešački ulaz

PREGLED POVRŠINA

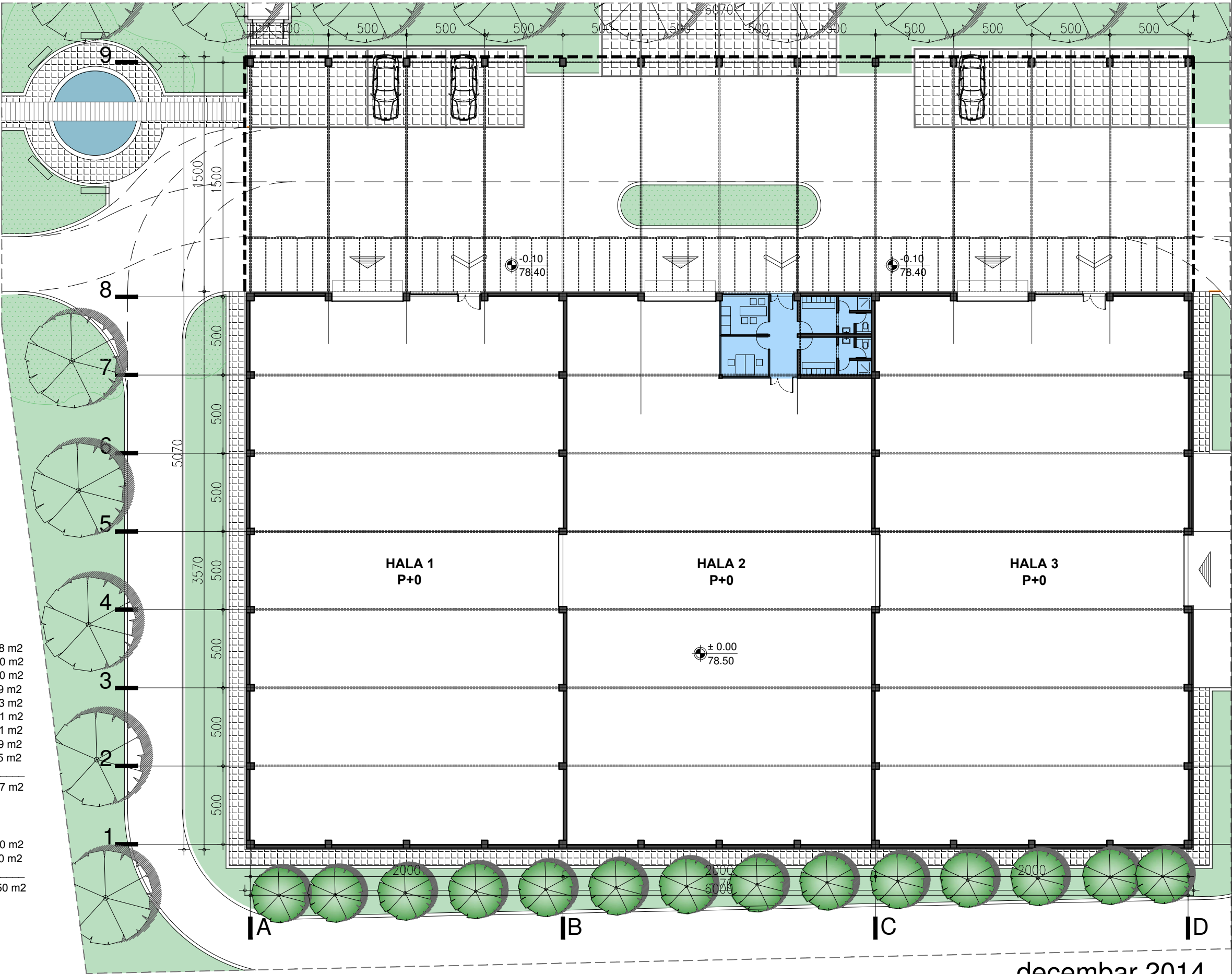
| | |
|-----------------------------------|-----------|
| 1. hala 1..... | 700,38 m2 |
| 2. hala 2 | 636,00 m2 |
| 3. hala 3 | 699,00 m2 |
| 4. pomoćni blok | 44,79 m2 |
| 4.1 predprostor | 9,13 m2 |
| 4.2 muški sanitarni blok | 10,31 m2 |
| 4.3 ženski sanitarni blok | 10,31 m2 |
| 4.4 kafe kuhinja | 7,39 m2 |
| 4.5 kancelarija magacionera | 7,65 m2 |

UKUPNO NETO POVRŠINA 2080,17 m2

CELINA

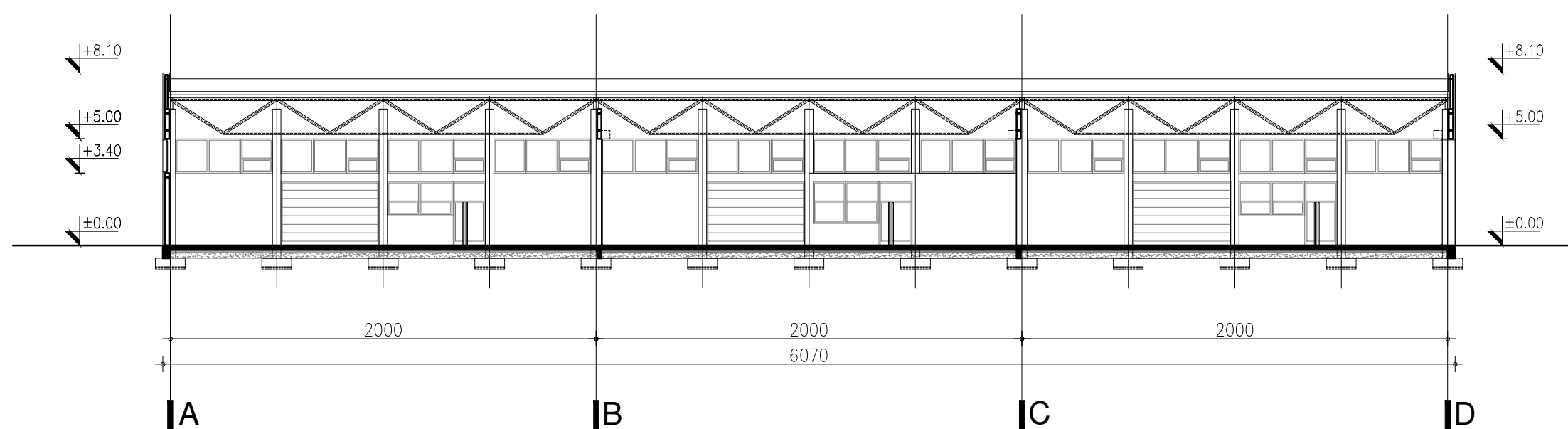
| | |
|---------------------------------|------------|
| zatvoreni prostor | 2167,00 m2 |
| prostor pod nadstrešnicom | 910,50 m2 |

UKUPNO BRUTO POVRŠINA 3077,50 m2



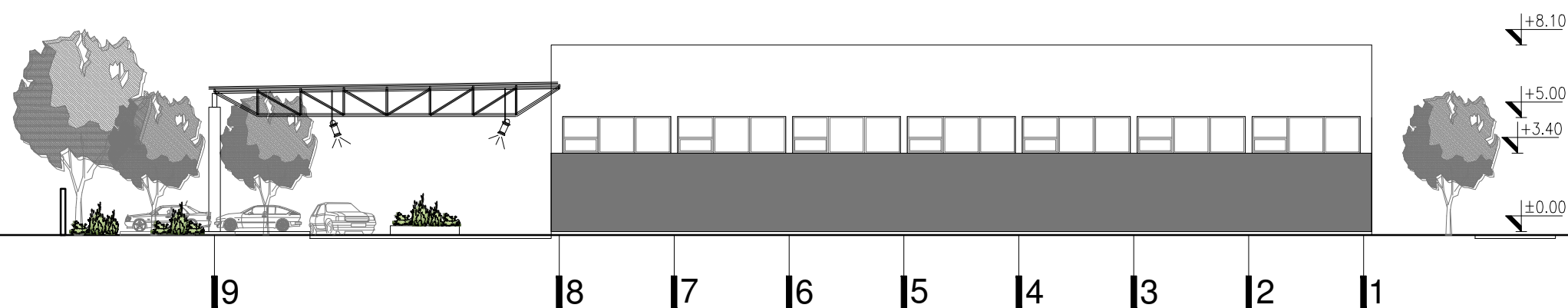
OSNOVA PRIZEMLJA R=1:250

decembar 2014.



PODUŽNI PRESEK R=1:250

decembar 2014.



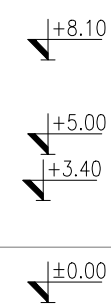
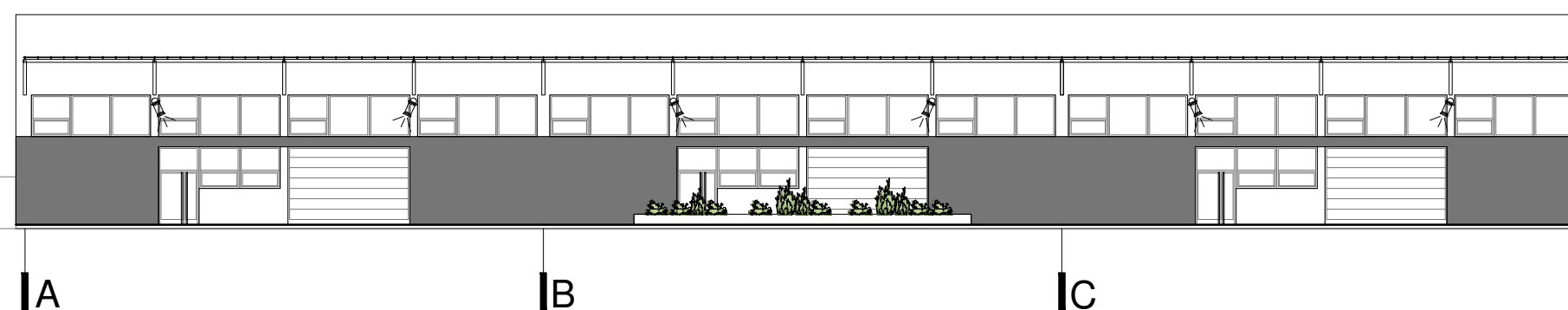
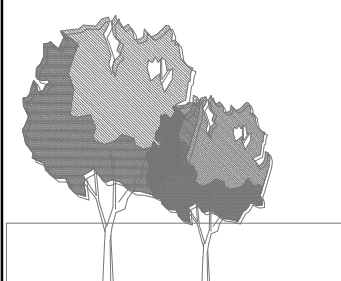
JUŽNA FASADA R=1:250

decembar 2014.

KANA

PROJEKTOVANJE, INŽENJERING I GRADNJA OBJEKATA

www.kana.rs e-mail:office@kana.rs



ZAPADNA FASADA R=1:250

decembar 2014.