
Елаборат саобраћајног решења

За потребе израде
УРБАНИСТИЧКОГ
ПРОЈЕКТА ЗА ИЗГРАДЊУ
ВИШЕПОРОДИЧНОГ
СТАМБЕНО-ПОСЛОВНОГ
ОБЈЕКТА По+Пр+З+Пс,
на к.п. 1084/1 и 1085/1,
К.О. Пожаревац, ул.
Његошева бр. 9
Пожаревац

УВОД

У складу са захтевом Инвеститора (Компанија Евротрговина д.о.о. Шапине), а за потребе израде УРБАНИСТИЧКОГ ПРОЈЕКТА ЗА ИЗГРАДЊУ ВИШЕПОРОДИЧНОГ СТАМБЕНО-ПОСЛОВНОГ ОБЈЕКТА По+Пр+З+Пс, на к.п. 1084/1 и 1085/1, К.О. Пожаревац, ул. Његошева бр. 9 Пожаревац, приступило се анализи проходности меродавног возила и дефинисању линија кретања возила на предметној локацији, како у нивоу терена, тако и у унутрашњости објекта, односно гаражи, смештеној у подземној етажи планираног објекта. Улаз у гаражу је остварен са јавне површине, односно улице Даворјанке Пауновић, преко колско-пешачке рампе нагиба од 15%. Смер кретања возила интерне (колско-пешачке) саобраћајнице је из правца Његошеве улице ка улици Даворјанке Пауновић.

За меродавно возило је усвојено возило следећих карактеристика :

- дужина возила: 4,80 m,
- међуосовински размак: 2,8 m,
- ширина возила: 1,8 m,
- максимални угао управљања: 35,9°

Проходност је проверена одговарајућим софтверским решењима и приказана у анализи одговарајућим сликама.

У подземној етажи је планирано 26 гаражних места од чега 24 у форми независног двоетажног паркирања на паркинг платформама док је 1 гаражно место предвиђено за паркирање лица са посебним потребама. Димензије гаражних места су минималне ширине 2,4 m и дужине од 5,3 m. Димензије паркинг платформи су условљене техничким карактеристикама произвођача.

У оквиру комплекса је планирано паркирање са укупно 7 паркинг места. Димензије паркинг места су минималне ширине 2,0 m и дужине 5,5 m (подужно паркирање).

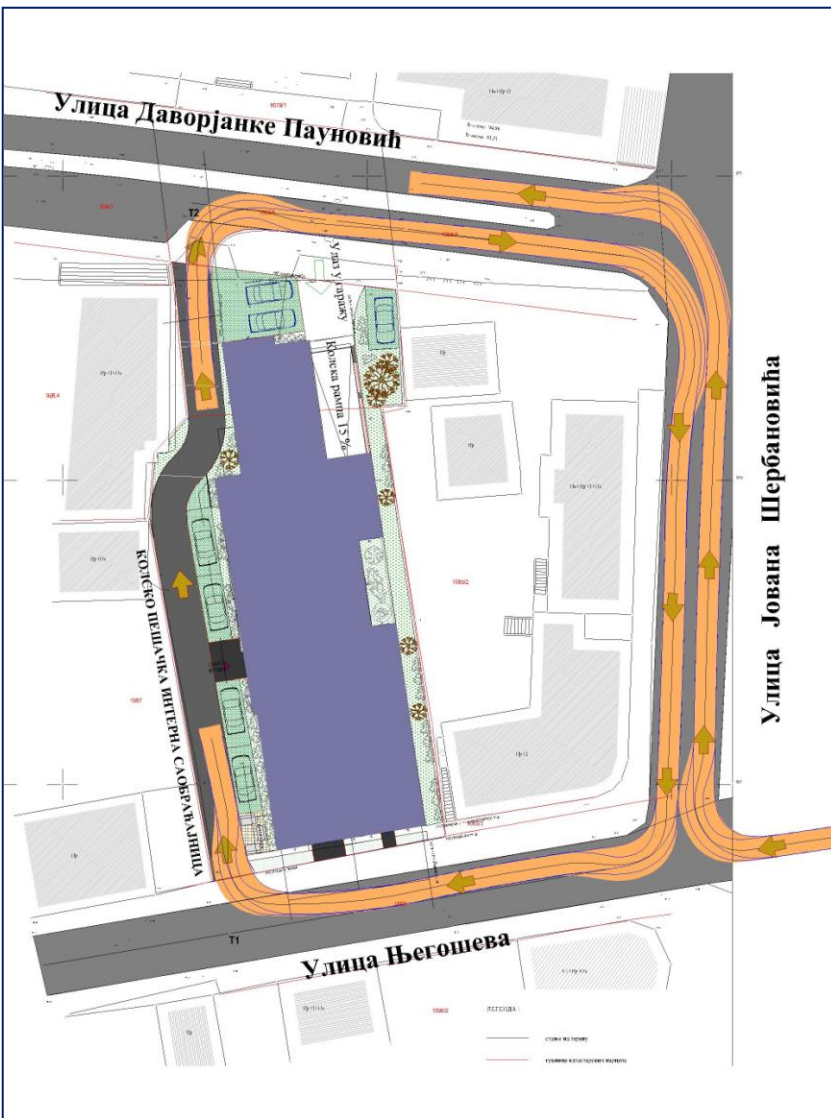
Овим је обезбеђено укупно 33 места намењених паркирању возила.

АНАЛИЗА

На нивоу терена

Интерна колско-пешачка саобраћајница је једносмерна, са улазом на јужној страни и излазом на северној страни парцеле. Улаз на интерну саобраћајницу се остварује са јавне саобраћајне површине односно Његошеве улице док се излаз са парцеле остварује на улицу Даворјанке Пауновић, такође јавне саобраћајне површине. Овакав смер кретања је условљен постојећим режимом саобраћаја у окружењу односно једносмерном улицом – Његошевом и то једносмерном у смеру од улице Јована Шарбановића ка улици Воје Дулића. Улице Даворјанке Пауновић и Јована Шарбановића су двосмерне како је и приказано на Слици 1.

Ивична геометрија саобраћајнице испуњава минимуме потребне за скретање аутомобила, односно радијуси скретања возила износе минимално 3,5 m.

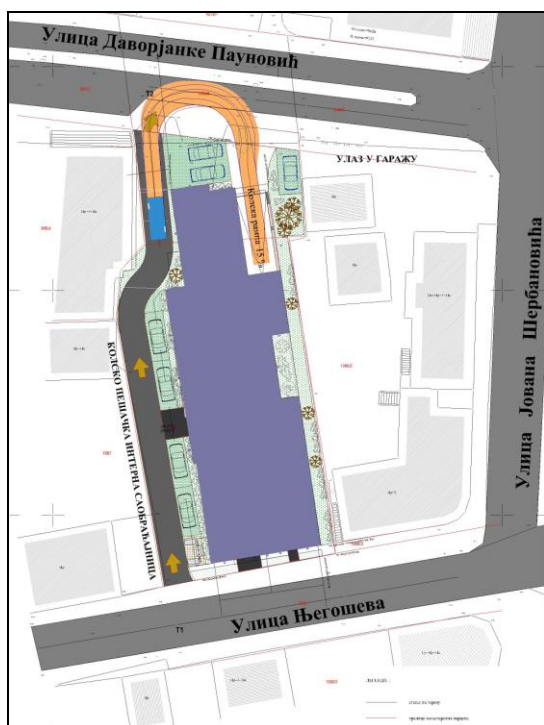


Слика 1

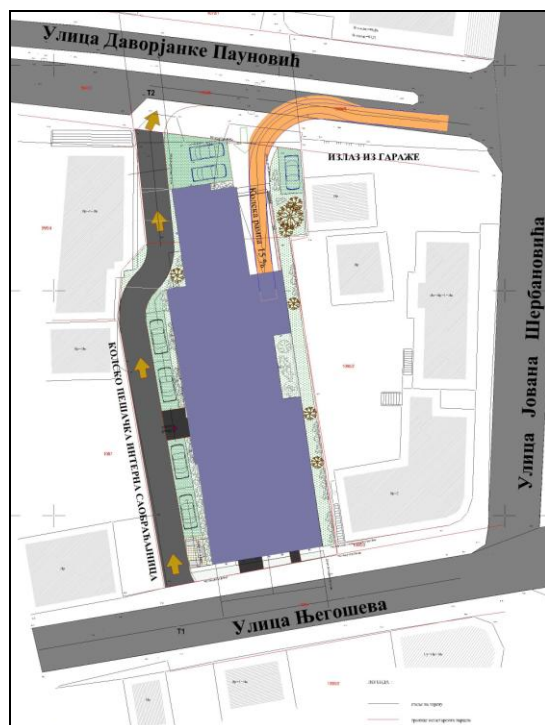
Паркирање (4 паркинг места) је предвиђено подужно, са десне стране интерне саобраћајнице, уз планирани објекат, као и на платоу са северне стране (3 паркинг места).

Прилаз саобраћајним површинама, на предметној локацији, се врши преко рампи за које је предвиђено да нивелационо буду у нивоу са тротоарима не би ли на тај начин осигурали континуитет и безбедност пешачких кретања.

Проверена је и могућност улаза/излаза на саму рампу којом се приступа подземној етажи што се може видети на Сликама 1а и 1б:

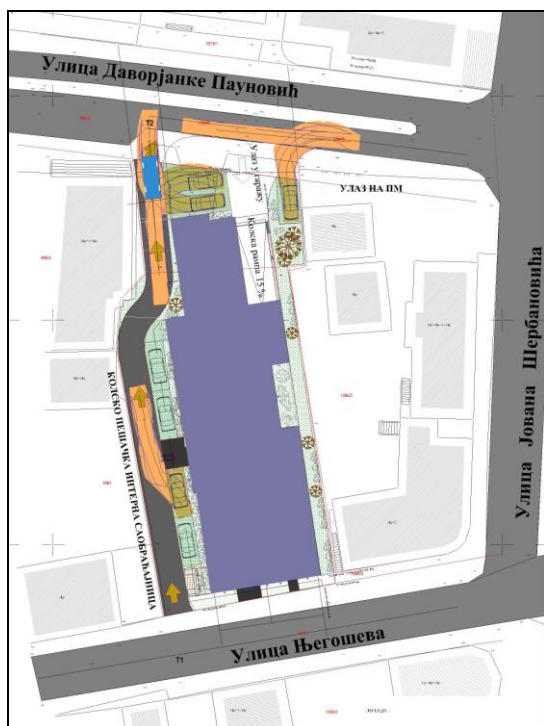


Слика 1а

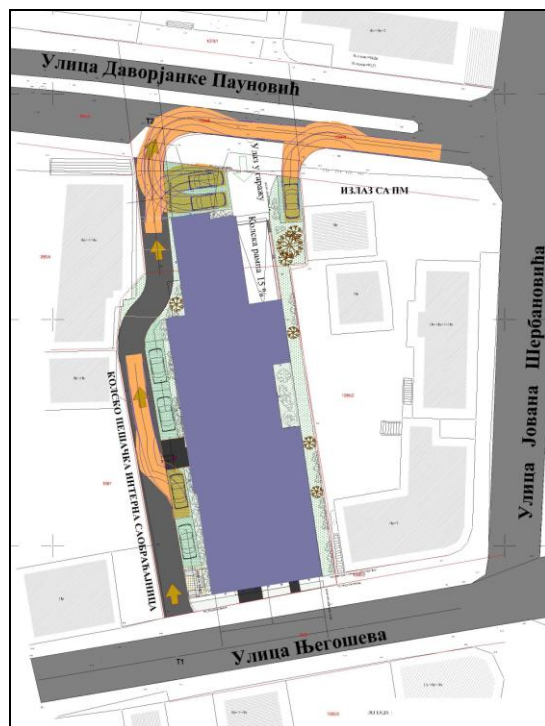


Слика 1б

Такође је проверена и могућност улаза/излаза на предвиђена паркинг места за меродавно возило што се може видети на Сликама 1в и 1г:



Слика 1в



Слика 1г

Из приложених провера проходности, можемо закључити да је приступ парцели, рампи, као и планираним паркинг местима обезбеђен на адекватан начин.

Подземна етажа

Улаз/излаз у гаражу се остварује са јавне површине, односно улице Даворјанке Пауновић, преко колско-пешачке рампе нагиба од 15%. Саобраћајна комуникација се остварује преко површине ширине од 3,4 m а сам приступ гаражним местима се остварује преко површине минималне ширине од 5,4 m.

Проверене су проходности у следећим случајевима:

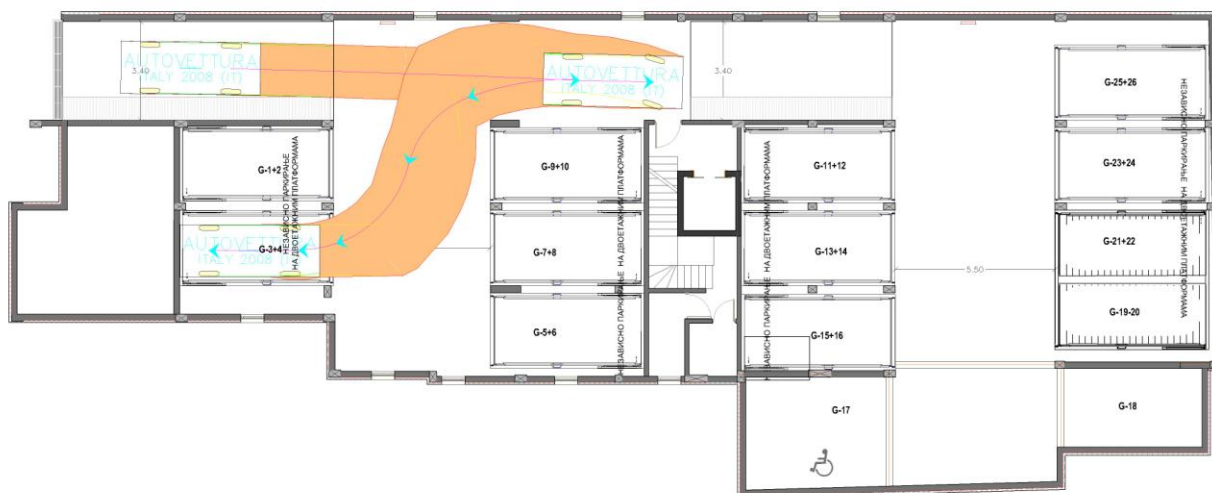
- улаз на гаражно место са рампе и
- излаз са гаражног места и приступ рампи

Улаз на гаражно место се остварује ходом уназад, осим за паркинг место 17 – ходом унапред, и проверене су могућности уласка на сва паркинг места:

- гаражно место 1/2 (Слика бр. 2)



— гаражно место 3/4 (Слика бр. 3)



— гаражно место 5/6 (Слика бр. 4)



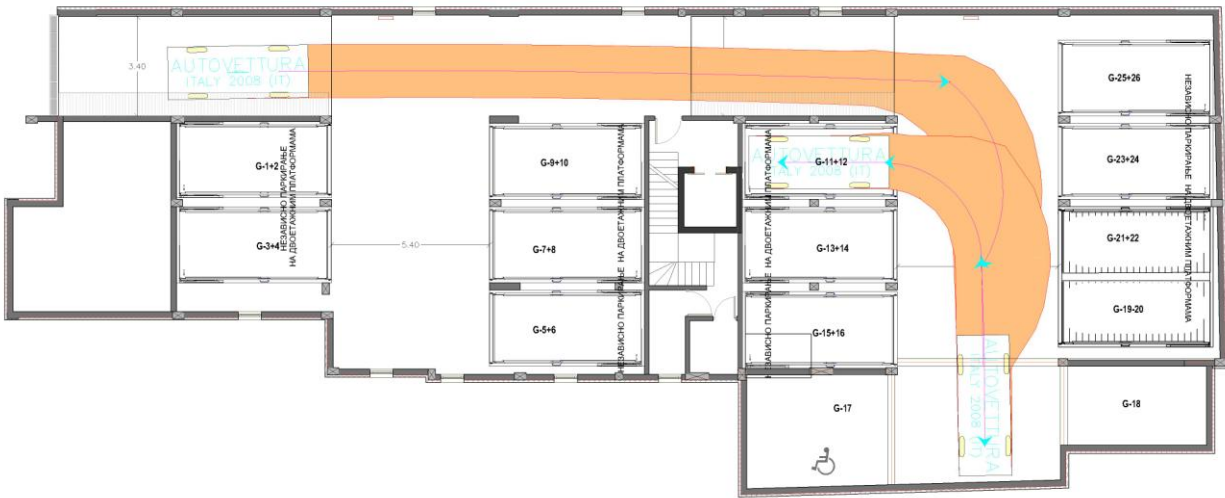
- гаражно место 7/8 (Слика бр. 5)



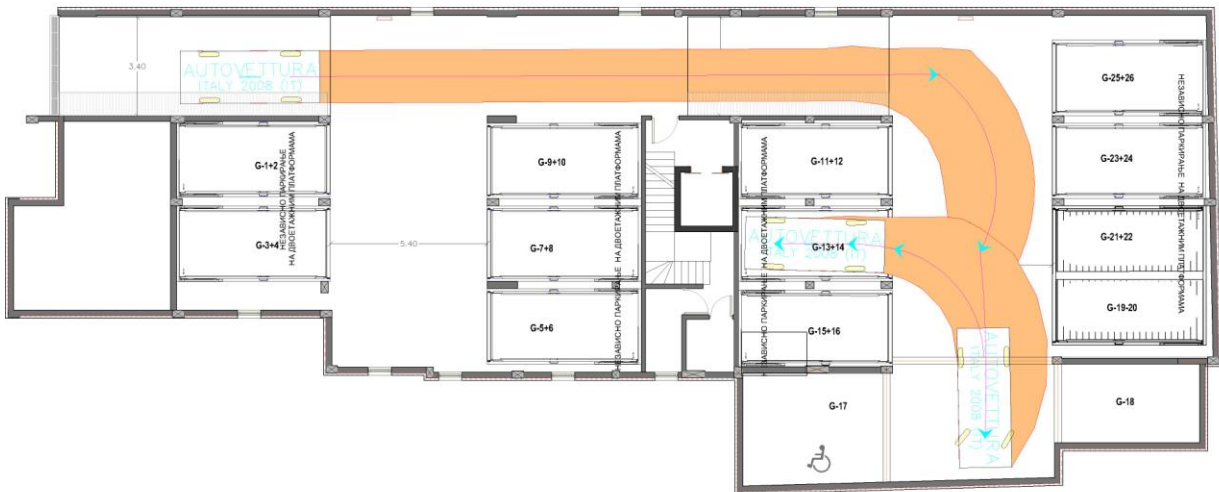
- гаражно место 9/10 (Слика бр. 6)



- гаражно место 11/12 (Слика бр. 7)



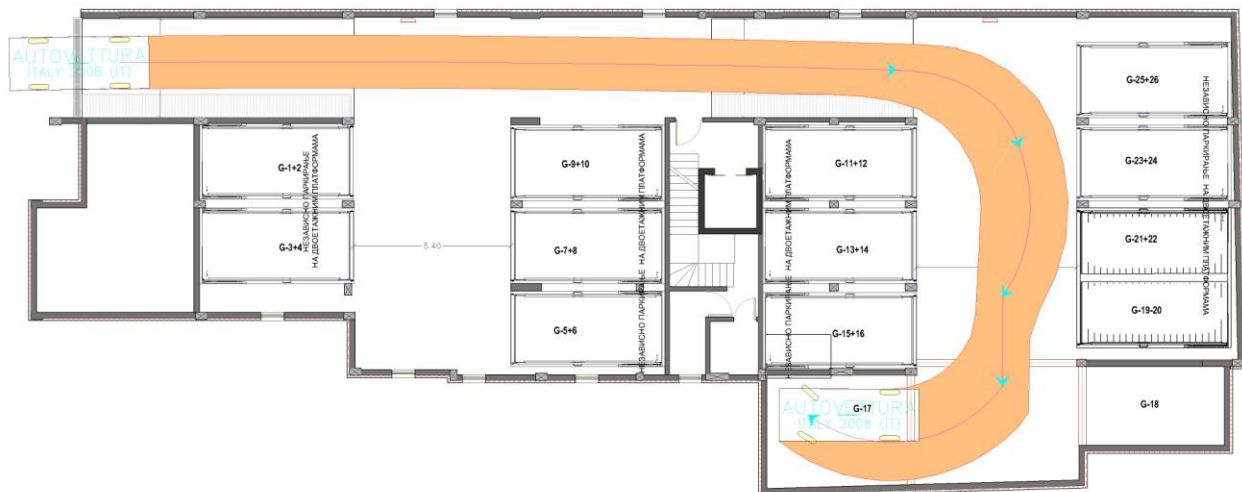
- гаражно место 13/14 (Слика бр. 8)



- гаражно место 15/16 (Слика бр. 9)



- гаражно место 17 (Слика бр. 10)



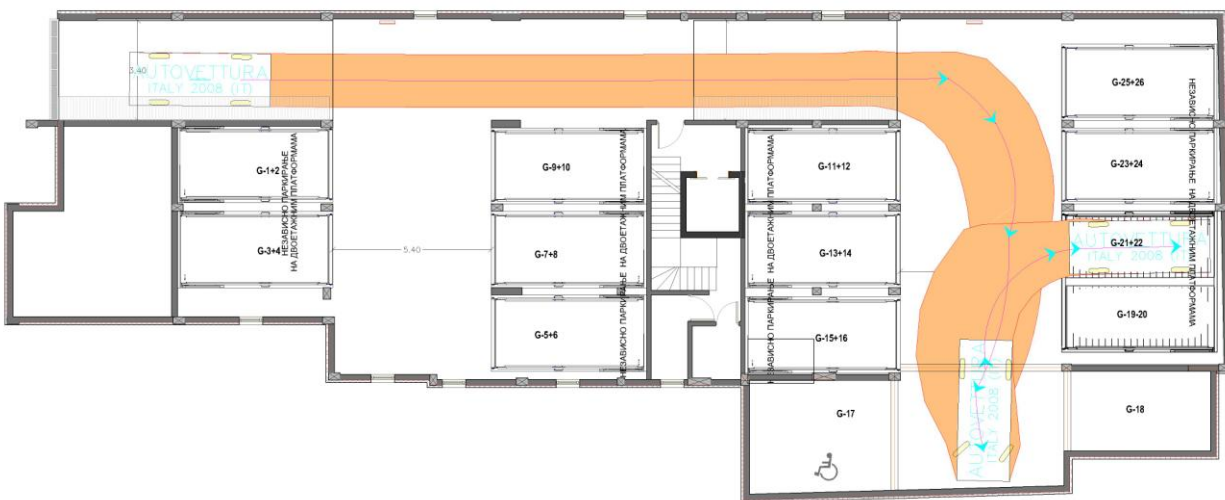
- гаражно место 18 (Слика бр. 11)



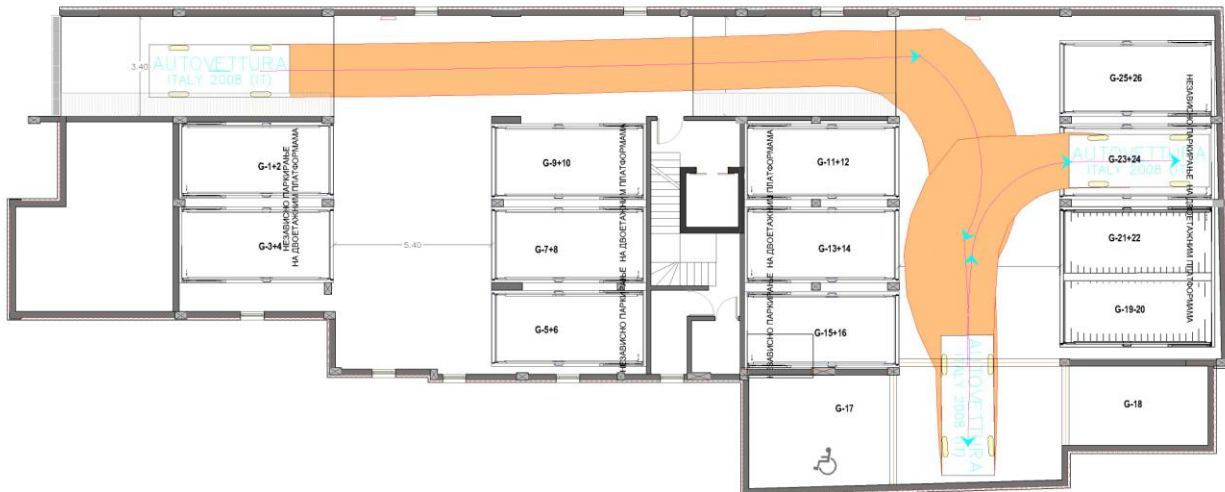
- гаражно место 19/20 (Слика бр. 12)



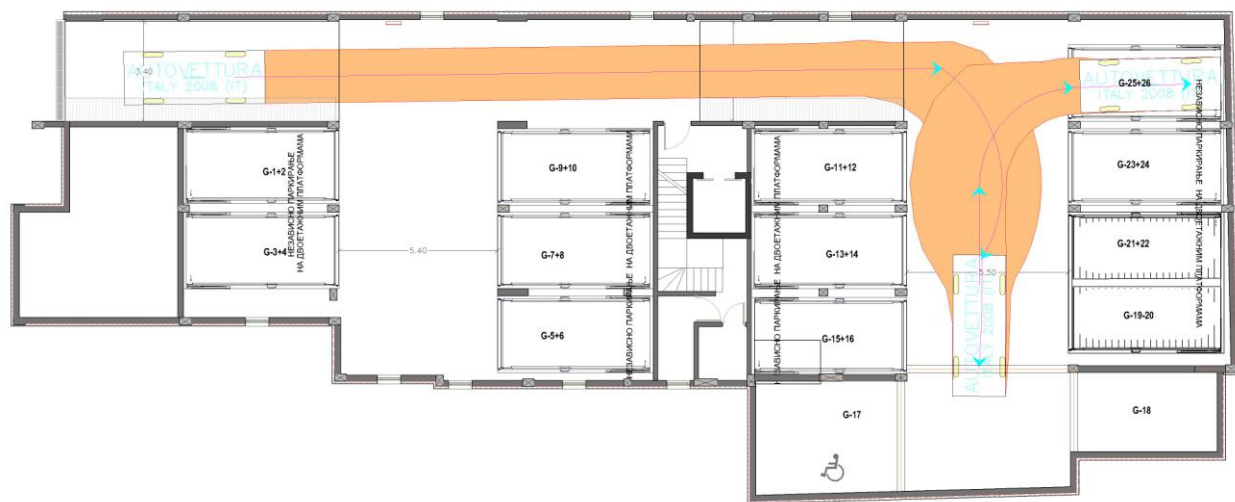
- гаражно место 21/22 (Слика бр. 13)



- гаражно место 23/24 (Слика бр. 14)



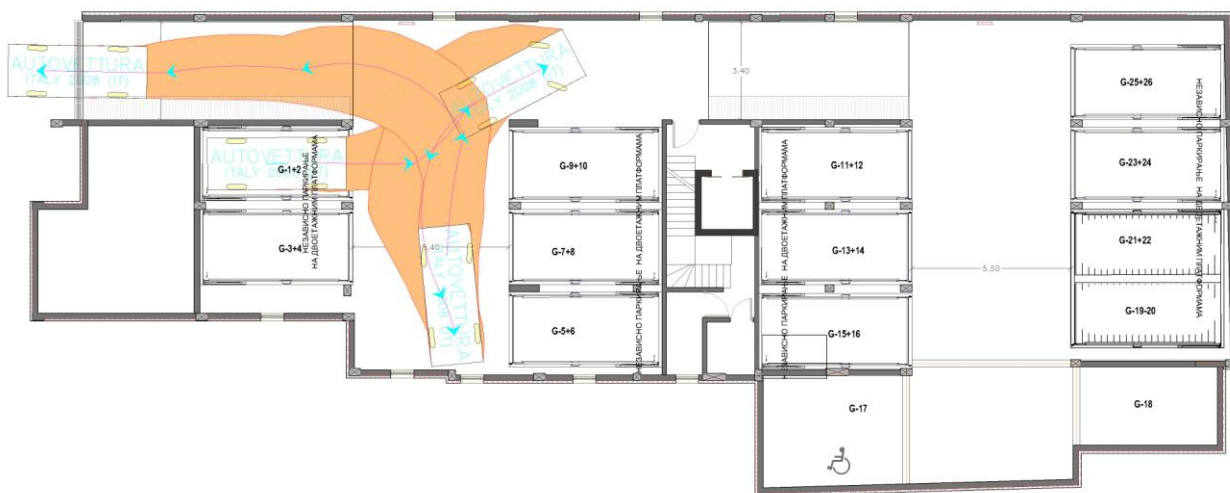
— гаражно место 25/26 (Слика бр. 15)



Као што се може уочити са претходних слика потребно је извршити највише четири маневра за паркирање на паркинг места 7/8.

Излаз са гаражних места и излаз на рампу је проверен такође са свих позиција и криве трагова возила су представљене на следећим сликама:

- гаражно место 1/2 (Слика бр. 16)



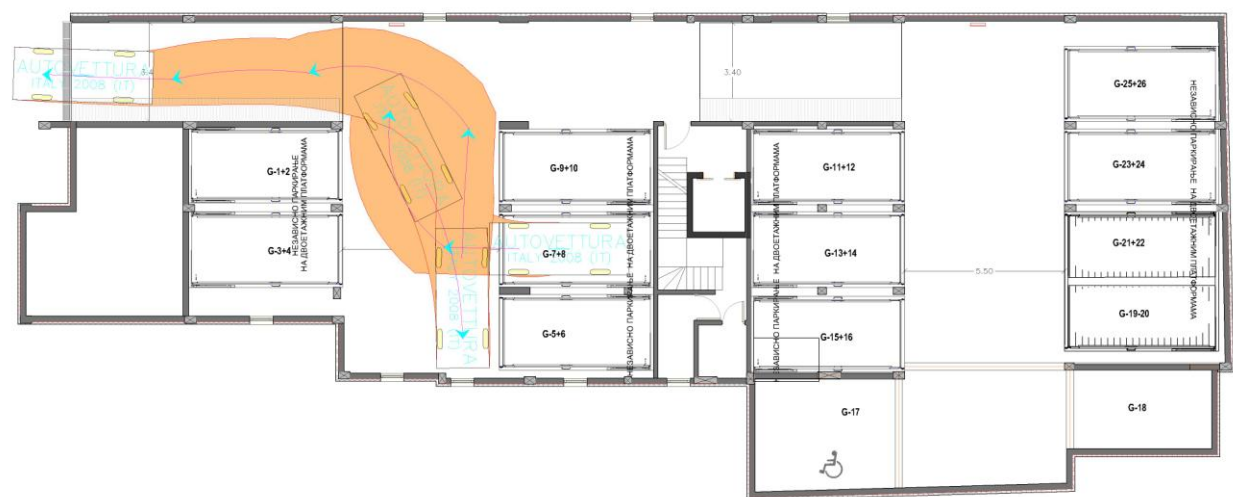
- гаражно место 3/4 (Слика бр. 17)



— гаражно место 5/6 (Слика бр. 18)



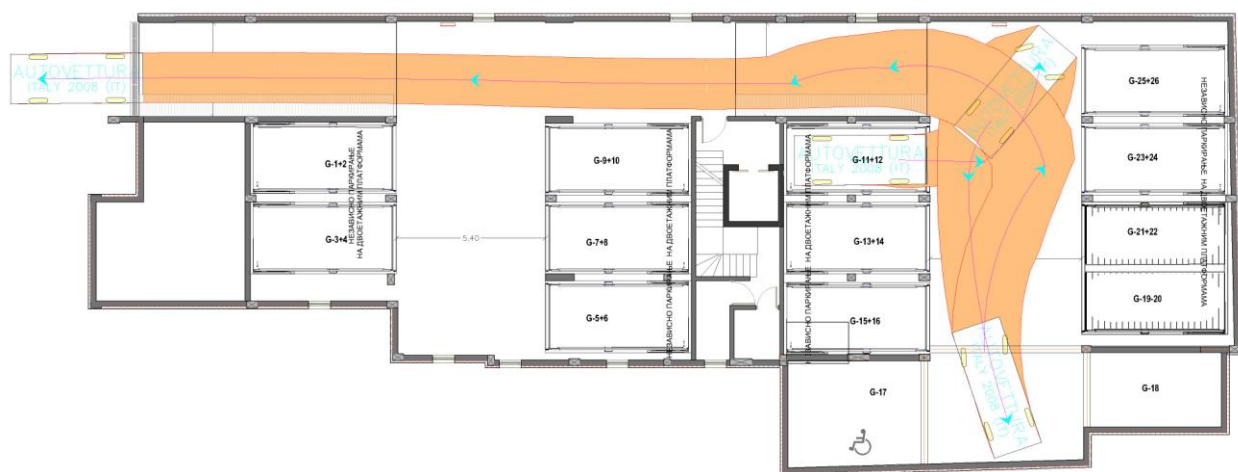
— гаражно место 7/8 (Слика бр. 19)



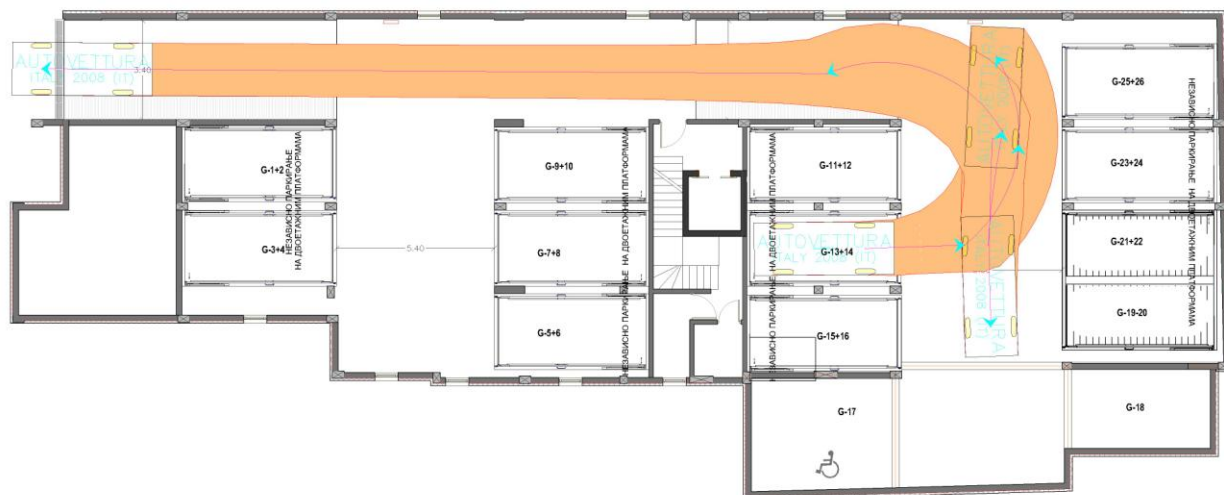
- гаражно место 9/10 (Слика бр. 20)



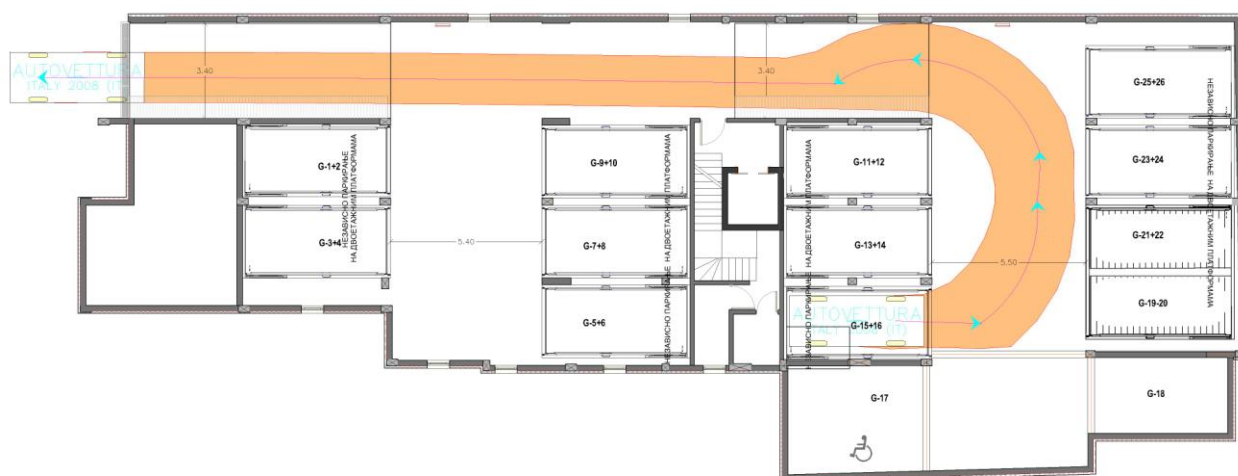
- гаражно место 11/12 (Слика бр. 21)



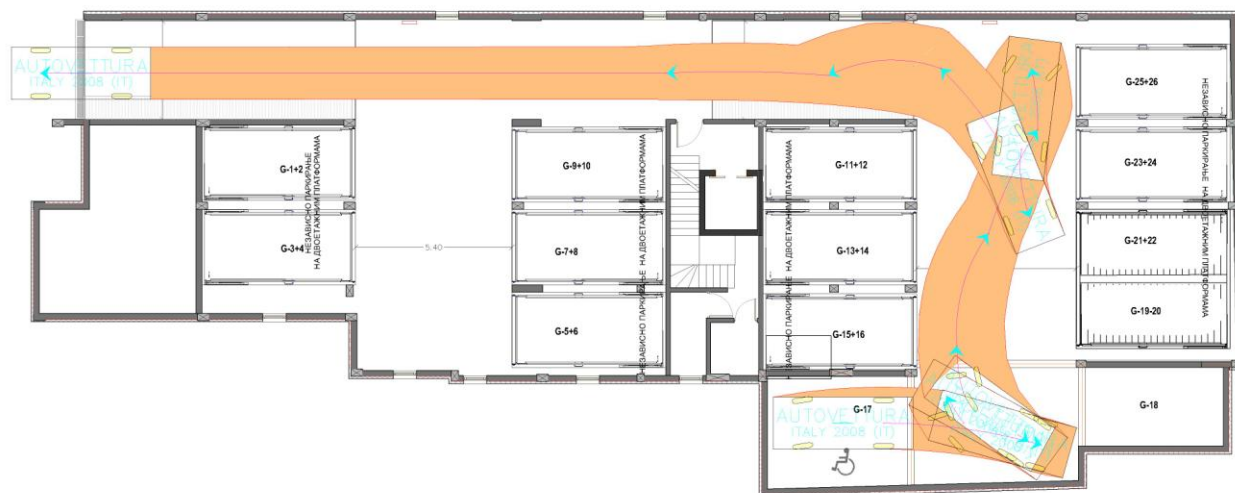
- гаражно место 13/14 (Слика бр. 22)



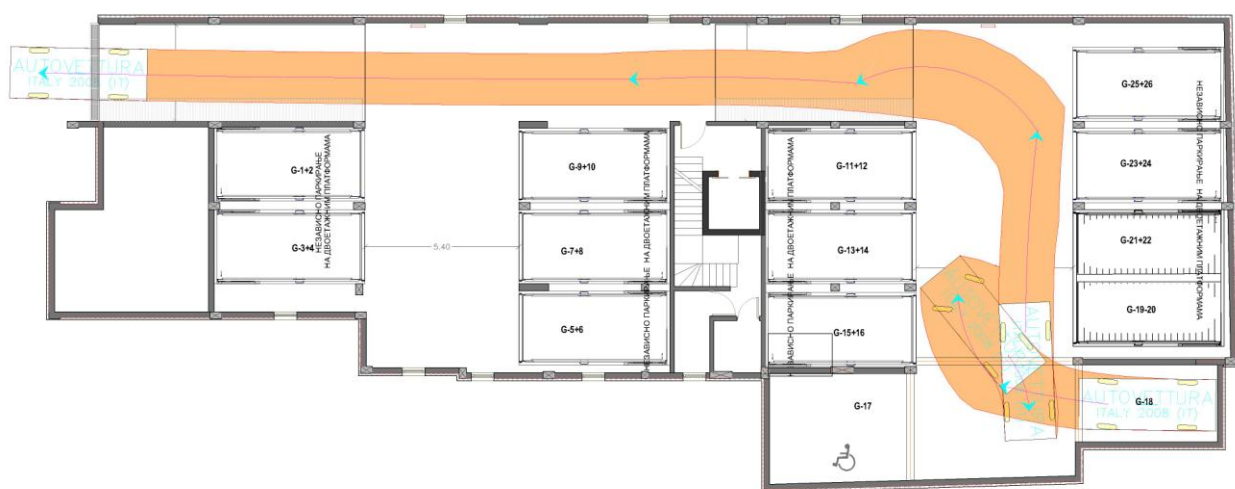
- гаражно место 15/16 (Слика бр. 23)



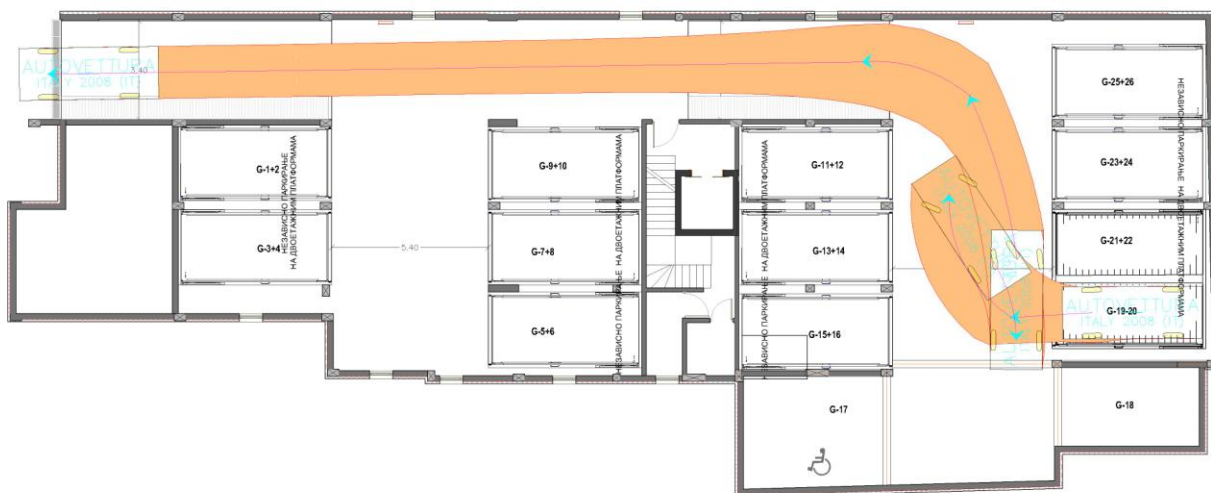
— гаражно место 17 (Слика бр. 24)



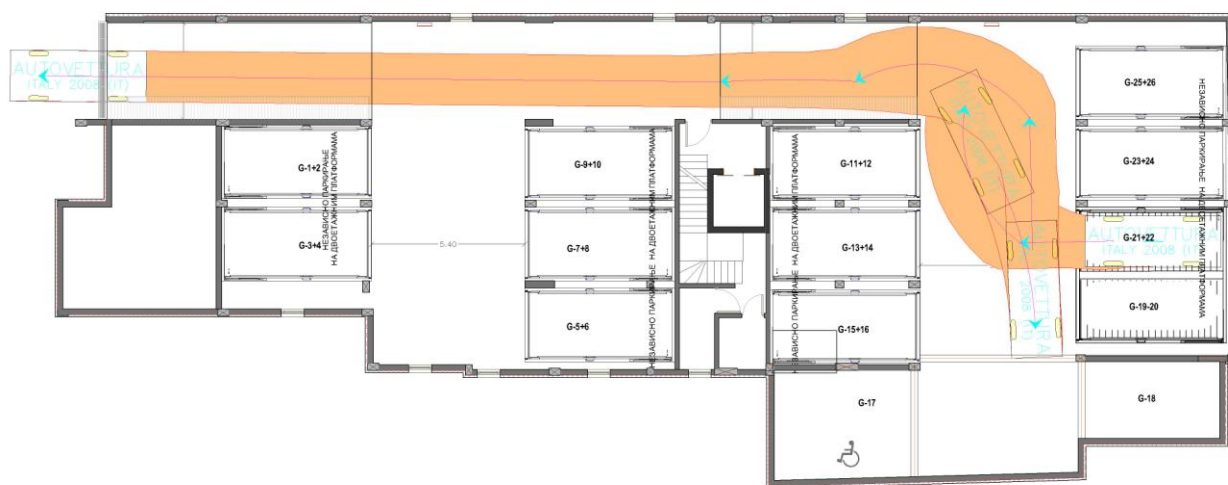
— гаражно место 18 (Слика бр. 25)



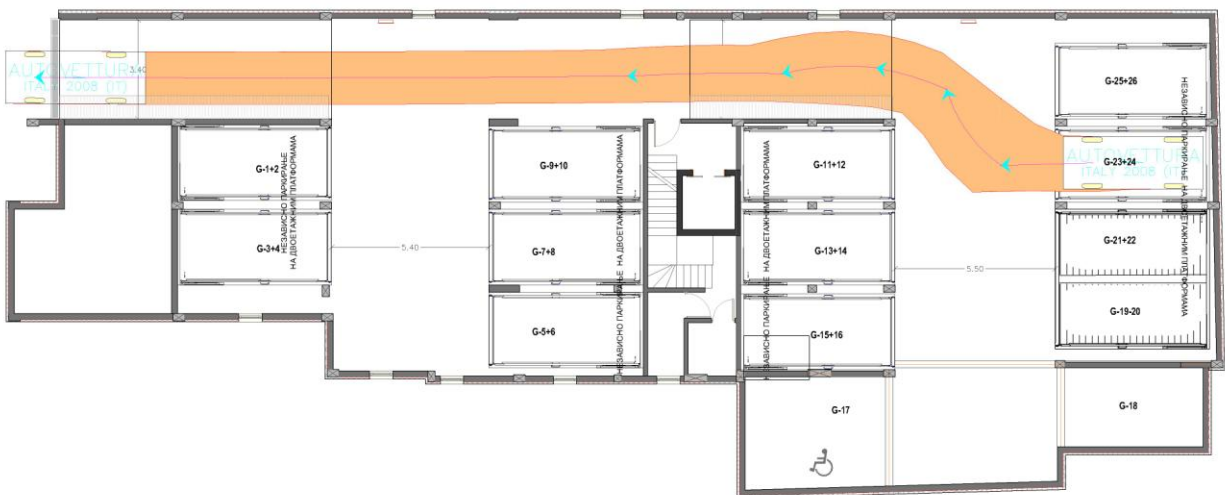
- гаражно место 19/20 (Слика бр. 26)



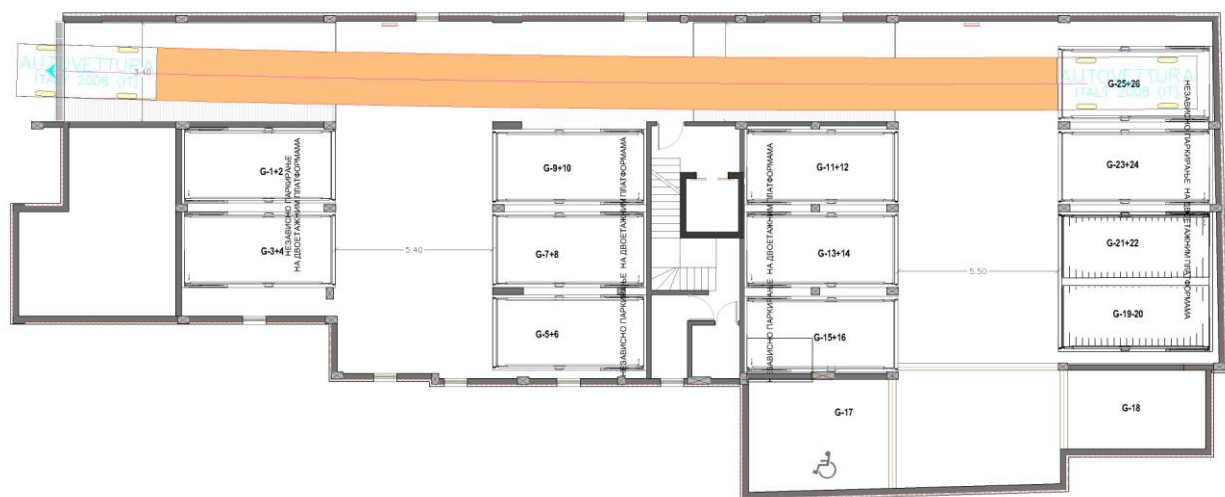
- гаражно место 21/22 (Слика бр. 27)



- гаражно место 23/24 (Слика бр. 28)



- гаражно место 25/26 (Слика бр. 29)



Као што се може уочити са претходних слика потребно је извршити седам маневара за излаз са паркинг места 17 , приступ рампи и даље улици Даворјанке Пауновић.

Из приложених слика се јасно може видети да је могуће извршити маневрисање на површини намењеној за то у склопу подземне етаже, безбедно приступити гаражном месту и напустити га за возило димензија датих у уводу. Гаражна места испуњавају захтеве из Правилника о условима и нормативима за пројектовање стамбених зграда и станова ("Службени гласник РС", бр. 58/2012, 74/2015 и 82/2015.)

Предраг Пиловић, дипл. грађ. инж.



A blue ink handwritten signature, appearing to read "Predrag Milovic", written over a horizontal line.