
Елаборат саобраћајног решења

За потребе израде УРБАНИСТИЧКОГ
ПРОЈЕКТА са урбанистичко-
архитектонском разрадом локације
ЗА ИЗГРАДЊУ СТАМБЕНО-
ПОСЛОВНЕ ЗГРАДЕ ПО+ПР+4+ПК,
на грађевинској парцели к.п. бр
1509/32 К.О. Пожаревац, у ул.
Мачванска 28, Пожаревац

УВОД

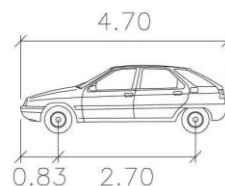
У складу са захтевом Инвеститора (Компанија Евротрговина д.о.о. Шапине), а за потребе израде УРБАНИСТИЧКОГ ПРОЈЕКТА са урбанистичко-архитектонском разрадом локације ЗА ИЗГРАДЊУ ВИШЕПОРОДИЧНЕ СТАМБЕНО-ПОСЛОВНЕ ЗГРАДЕ ПО+ПР+4+ПК, на грађевинској парцели к.п. бр 1509/32 К.О. Пожаревац, у ул. Мачванска 28, Пожаревац, приступило се анализи проходности меродавног возила и дефинисању линија кретања возила на предметној локацији, како у нивоу терена, тако и у унутрашњости објекта, односно гаражи, смештеној у подземној етажи планираног објекта.

Приступ предметној локацији је могуће остварити са јавне саобраћајне површине, и то из улице Мачванске. Улаз у гаражу је остварен преко интерне, колско-пешачке саобраћајнице и потом преко рампе са једном коловозном траком, укупне ширине 3,2 m и нагиба 12%.

Улаз и излаз са парцеле се остварује са Мачванске улице која се налази у односу на парцелу, са њене јужне стране.

За меродавно возило је усвојено возило следећих карактеристика :

- минимална дужина возила: 4,70 m,
- минимални међуосовински размак: 2,7 m,
- ширина возила: 1,75 m,
- максимални угао управљања: 36,4°



PKW	meters
Width	: 1.75
Track	: 1.75
Lock to Lock Time	: 6.0
Steering Angle	: 36.4

Проходност је проверена одговарајућим софтверским решењима и приказана у анализи одговарајућим сликама.

У подземној етажи је планирано 23 гаражна места од чега 12 у форми независног двоетажног паркирања на паркинг платформама. Димензије гаражних места су минималне ширине 2,3m и дужине од 4,8 m. Димензије паркинг платформи су условљене техничким карактеристикама произвођача.

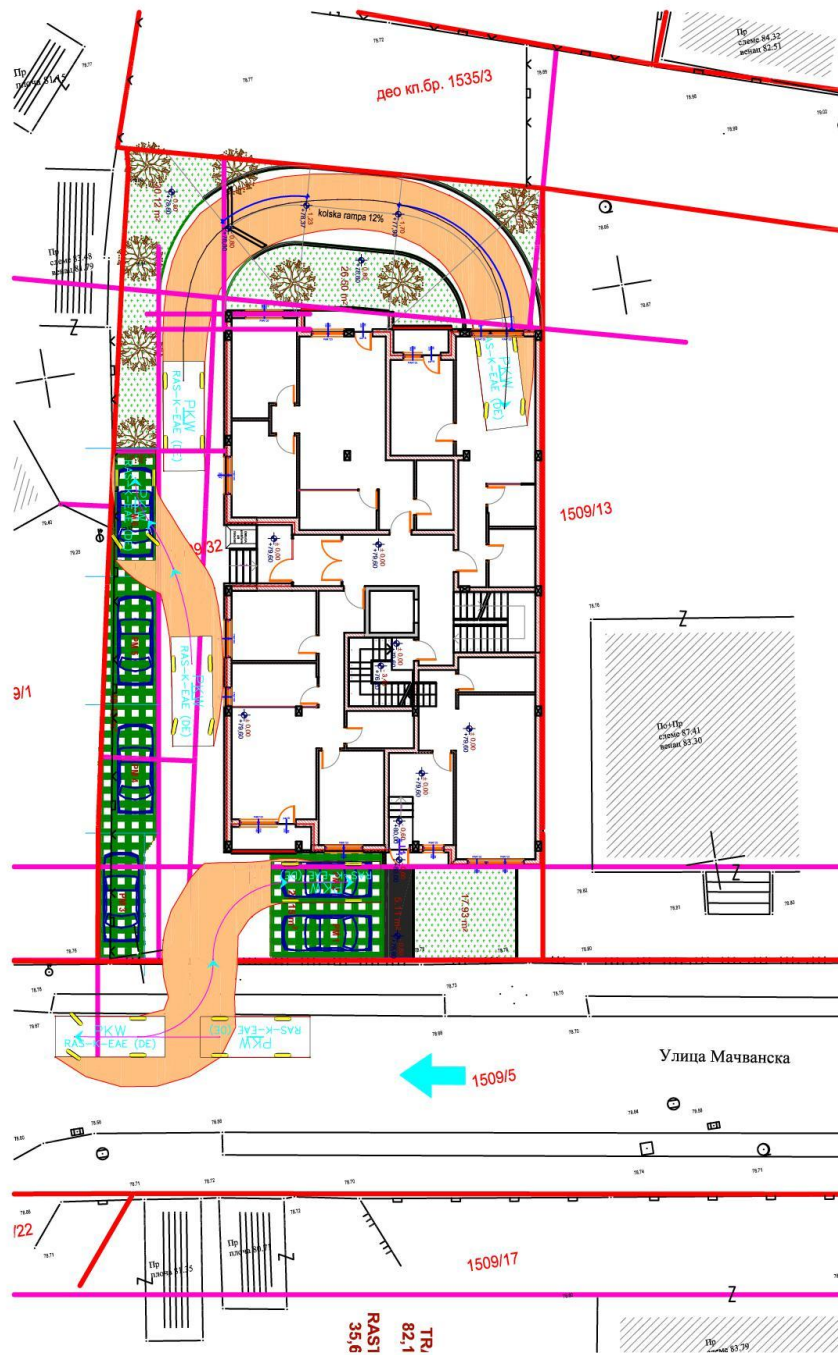
У оквиру комплекса, у нивоу терена је планирано паркирање са укупно 6 паркинг места. Димензије паркинг места су минималне ширине 2,0 m и дужине 5,5 m (подужно паркирање).

Овим је обезбеђено укупно 29 места намењених паркирању возила.

АНАЛИЗА

На нивоу терена

Интерна колско-пешачка саобраћајница је двосмерна, са улазом и излазом на јужној страни парцеле. Улаз на интерну саобраћајницу се остварује, са јавне саобраћајне површине односно Мачванске улице, једносмерне саобраћајнице у правцу исток-запад.



Слика 1

Ивична геометрија саобраћајнице испуњава минимуме потребне за скретање аутомобила, односно радијуси скретања возила износе минимално 3,5 m. Паркирање је предвиђено подужно, са западне стране грађевинске парцеле, осим у делу уз Плато, на јужној страни планираног објекта, где су предвиђена 2 паркинг места. Паркирање у нивоу терена се планира ходом уназад, како је и приказано на Слици 1.

Прилаз саобраћајним површинама, на предметној локацији, се врши преко рампи за које је предвиђено да нивелационо буду у нивоу са тротоарима не би ли на тај начин осигурали континуитет и безбедност пешачких кретања.

Из приложених провера проходности, можемо закључити да је приступ парцели, рампи, као и планираним паркинг местима обезбеђен на адекватан начин.

Подземна етажа

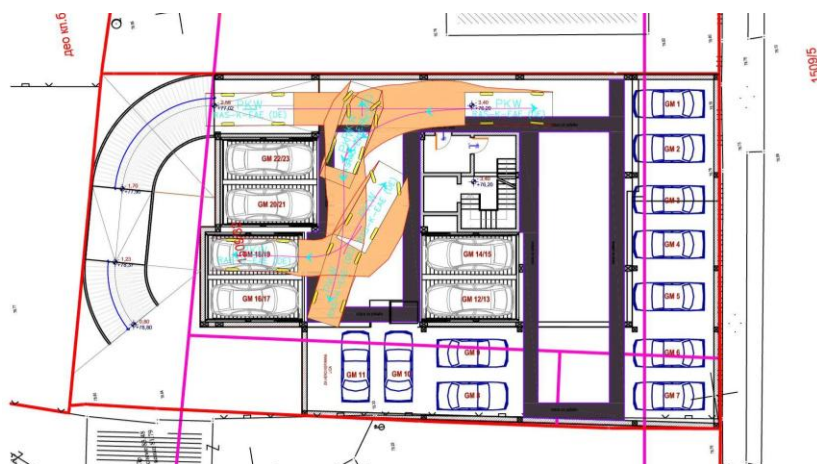
Улаз/излаз у гаражу се остварује са интерне колско-пешачке саобраћајнице и потом преко рампе нагиба од 12%. Саобраћајна комуникација се остварује преко површине ширине од 3,2 m а сам приступ гаражним местима се остварује преко површине минималне ширине од 5,4 m.

Проверене су проходности у следећим случајевима:

- улаз на гаражно место са рампе и
- излаз са гаражног места и приступ рампи

Улаз на гаражно место се остварује ходом уназад и проверене су могућности уласка за критична паркинг места (појединачно паркинг место између конструктивних елемената објекта, паркинг платформа, крајња паркинг места уз зид...) како је и приказано на следећим сликама:

- гаражна места: 18/19 (Слика бр. 2)



- гаражна места: 14/15 (Слика бр. 3)



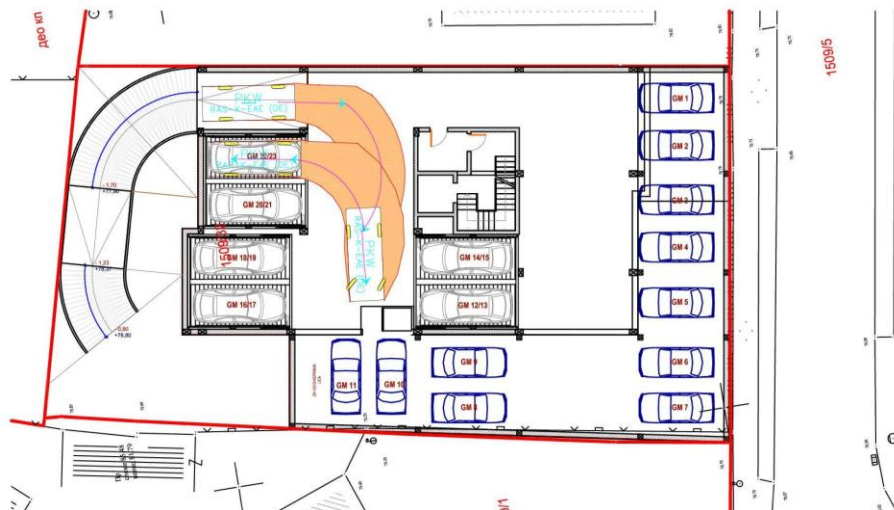
- гаражно место: 7 (Слика бр. 4)



- гаражно место: 3 (Слика бр. 5)



- гаражно место: 22/23 (Слика бр. 6)



Као што се може уочити са претходних слика потребно је извршити највише 6 маневра за паркирање на паркинг место 3.

Излаз са гаражних места и излаз на рампу је проверен такође позиција навееених критичних места и криве трагова возила су представљене на следећим сликама:

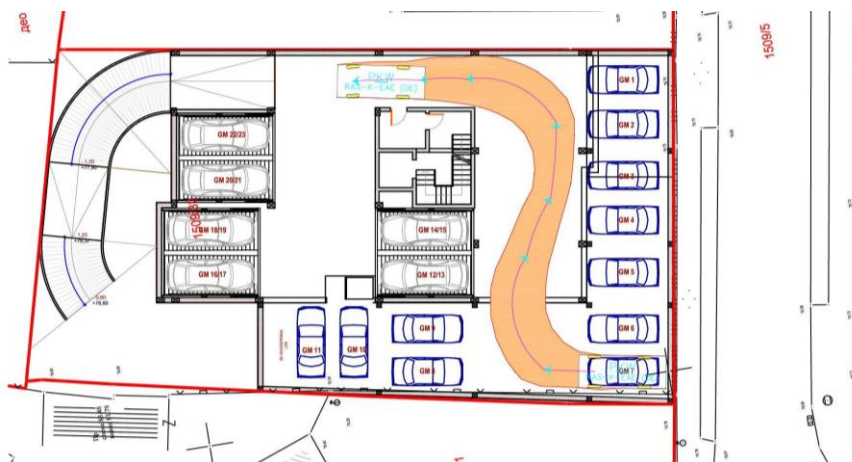
- гаражна места: 9,10,11 ... (Слика бр. 7)



- гаражна места: 18/19, 14/15 (Слика бр. 8)



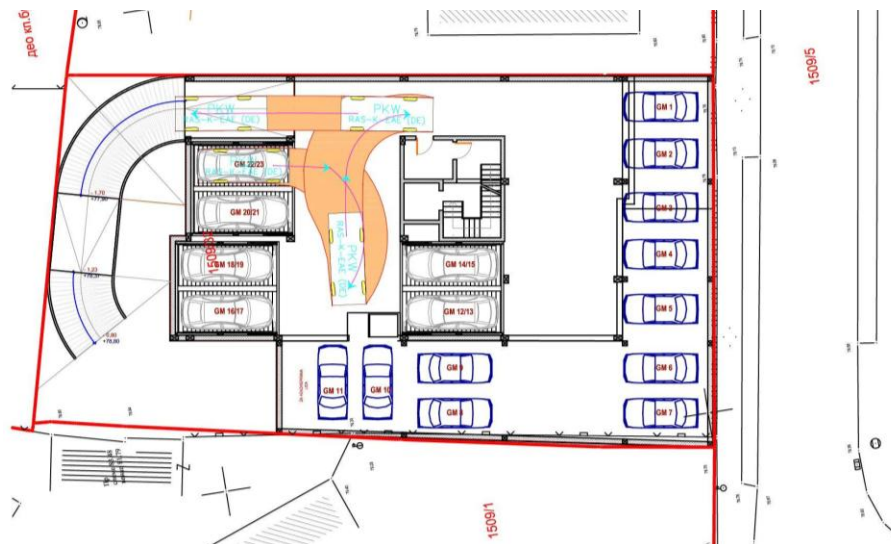
- гаражна места: 7 (Слика бр. 9)



- гаражна места: 3 (Слика бр. 10)



- гаражна места: 22/23 (Слика бр. 11)



Као што се може уочити са претходних слика потребно је извршити три маневра за излаз са паркинг места, приступ рампи и даље Мачванској улици.

Из приложених слика се јасно може видети да је могуће извршити маневрисање на површини намењеној за то у склопу подземне етаже, безбедно приступити гаражном месту и напустити га за возило димензија датих у уводу. Гаражна места испуњавају захтеве из Правилника о условима и нормативима за пројектовање стамбених зграда и станова ("Службени гласник РС", бр. 58/2012, 74/2015 и 82/2015.)



Предраг Пиловић, дипл. грађ. инж.