
Елаборат саобраћајног решења

за потребе изградње
ВИШЕПОРОДИЧНЕ
СТАМБЕНО-ПОСЛОВНЕ
ЗГРАДЕ

ул. Кнез Милошев
венац, Пожаревац,
к.п. 1863/1 и к.п.1867/2,
К.О. Пожаревац
По+П+4+Пк

УВОД

У складу са захтевом Инвеститора (Компанија Евротрговина д.о.о. Шапине), а за потребе изградње ВИШЕПОРОДИЧНЕ СТАМБЕНО-ПОСЛОВНЕ ЗГРАДЕ ул. кнез Милошев венац, Пожаревац, к.п. 1863/1 и к.п. 1867/2 , К.О. Пожаревац, По+П+4+Пк, приступило се анализи проходности меродавног возила и дефинисању линија кретања возила на предметној локацији, како у нивоу терена, тако и у унутрашњости објекта, односно гаражи, смештеној у подземној етажи планираног објекта. Улаз у гаражу је остварен са јавне површине, односно Сопотске улице, преко колско-пешачке рампе нагиба до 12%. Смер кретања возила интерне саобраћајнице је из улице Сопотске ка улици кнез Милошев венац.

За меродавно возило је усвојено возило следећих карактеристика :

- дужина возила: 4,80 m,
- међуосовински размак: 2,8 m,
- ширина возила: 1,8 m,
- максимални угао управљања: 35,9°

Проходност је проверена одговарајућим софтверским решењима и приказана у анализи одговарајућим сликама.

У подземној етажи је планирано 46 гаражних места од чега 42 у форми независног двоетажног паркирања на паркинг платформама док је 1 гаражно место предвиђено за паркирање лица са посебним потребама. Димензије гаражних места су минималне ширине 2,4 m и дужине од 5,3 m. Димензије паркинг платформи су условљене техничким карактеристикама произвођача.

У оквиру комплекса је планирано паркирање са укупно 11 паркинг места. Димензије паркинг места су минималне ширине 2,0 m и дужине 5,5 m (подужно паркирање).

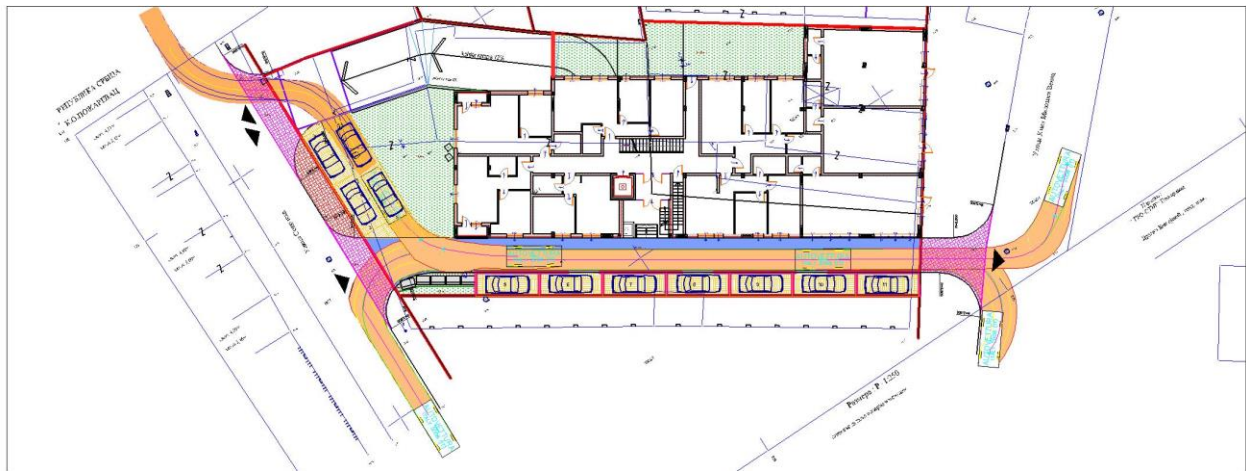
Овим је обезбеђено укупно 57 места намењених паркирању возила.

АНАЛИЗА

На нивоу терена

Интерна колско-пешачка саобраћајница је једносмерна, са улазом на парцелу на северозападној страни и излазом на југоисточној страни парцеле. Улаз на интерну саобраћајницу се остварује са јавне саобраћајне површине односно Сопотске улице док се излаз са парцеле остварује на улицу кнез Милошев венац, такође јавне саобраћајне површине. Ивична геометрија саобраћајнице испуњава минимуме потребне за скретање аутомобила, односно радијуси скретања возила износе минимално 3,5 m. Паркирање (7 паркинг места) је предвиђено подужно, са десне стране интерне саобраћајнице као и на платоу са западне стране (4 паркинг места). Приступ паркинг местима 1 и 2 је предвиђен ходом унапред из правца севера, из Сопотске улице, док је приступ паркинг местима 3 и 4 предвиђен ходом уназад са интерне саобраћајнице, како је и приказано на слици 1.

Прилаз саобраћајним површинама, на предметној локацији, се врши преко рампи за које је предвиђено да нивелационо буду у нивоу са тротоарима не би ли на тај начин осигурали континуитет и безбедност пешачких кретања.



Слика 1

Подземна етажа

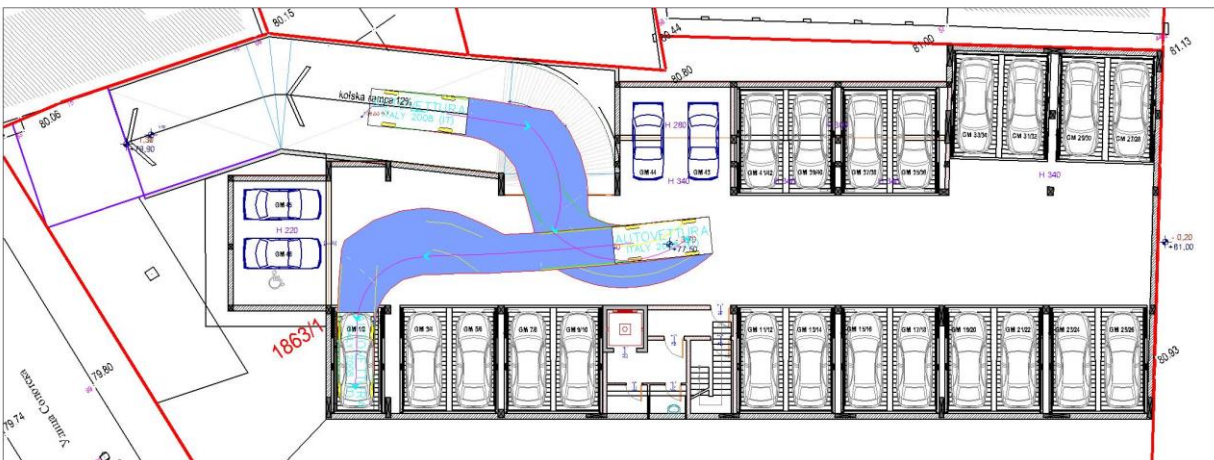
Улаз/излаз у гаражу се остварује са јавне површине, односно Сопотске улице, преко колско-пешачке рампе нагиба до 12%. Саобраћајна комуникација и приступ гаражним местима се остварује преко површине минималне ширине од 5,4 m.

Проверене су проходности у најнеповољнијим случајевима и то у две варијанте:

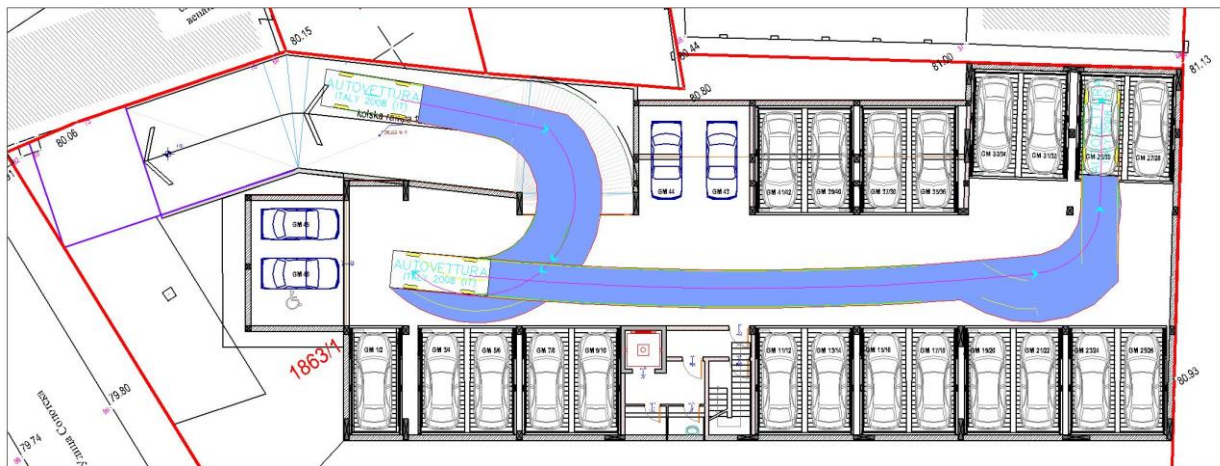
- улаз на гаражно место са рампе и
- излаз са гаражног места и приступ рампи

Улаз на гаражно место се остварује ходом уназад и проверене су могућности уласка на следећа паркинг места:

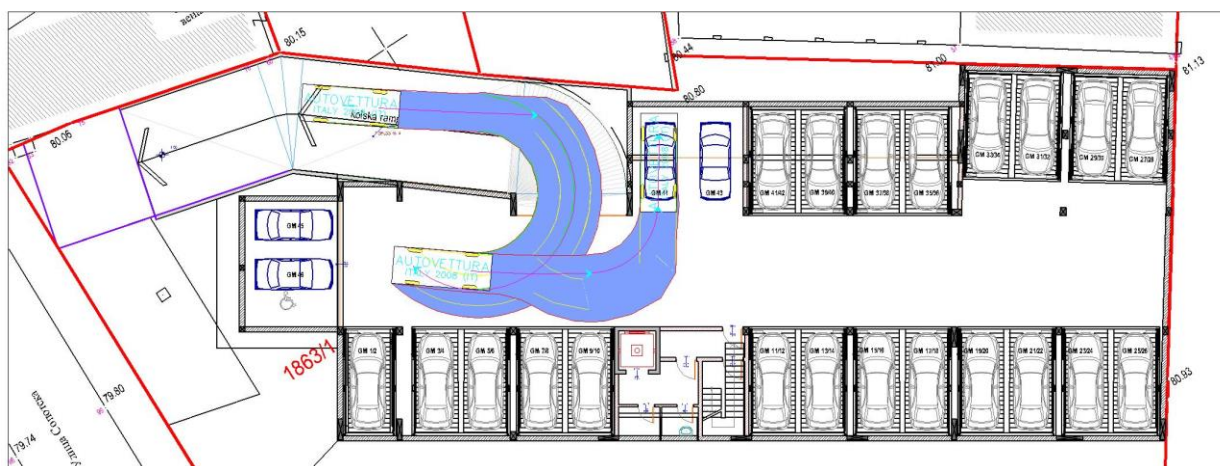
- гаражно место 1/2 (Слика бр. 2)



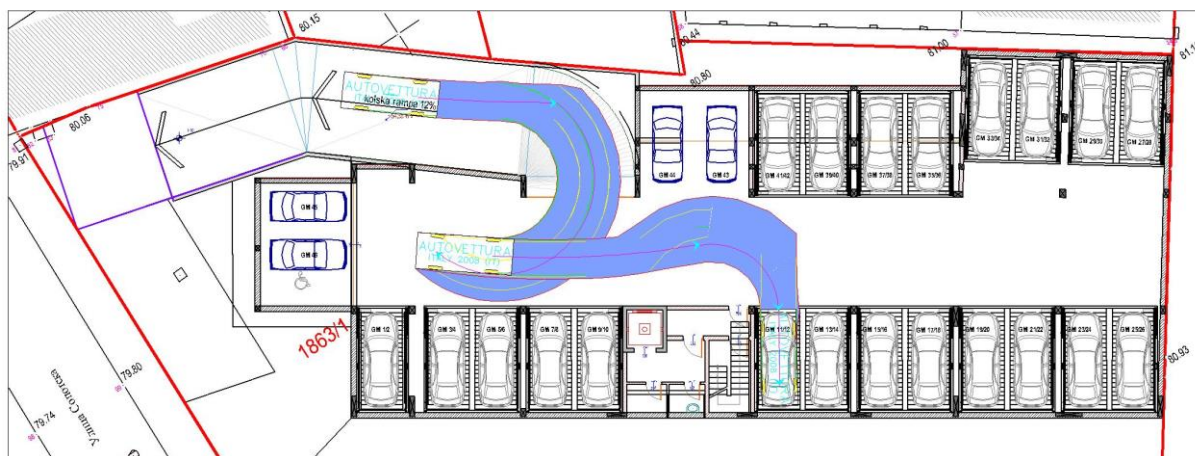
- гаражно место 29/30 (Слика бр. 3)



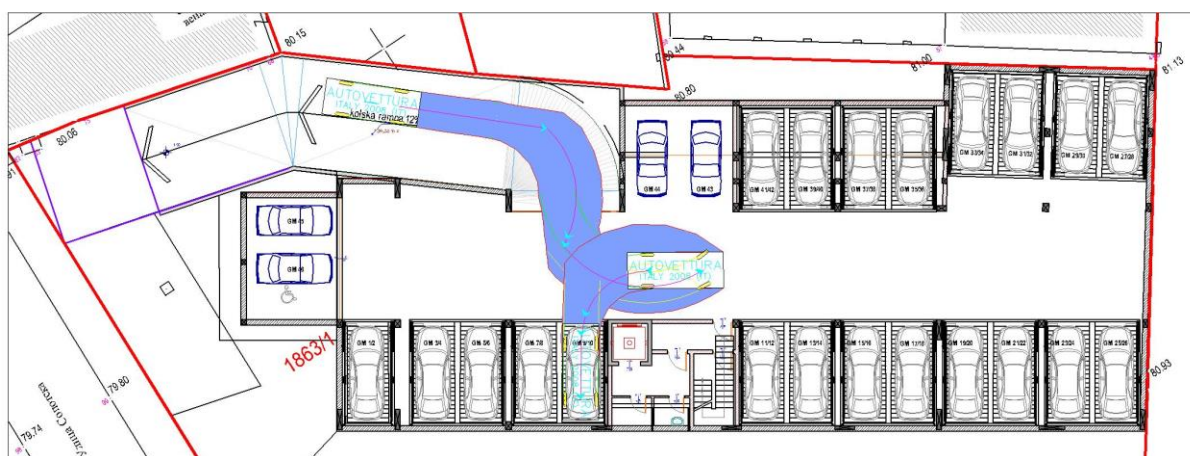
- гаражно место 44 (Слика бр. 4)



- гаражно место 11/12 (Слика бр. 5)

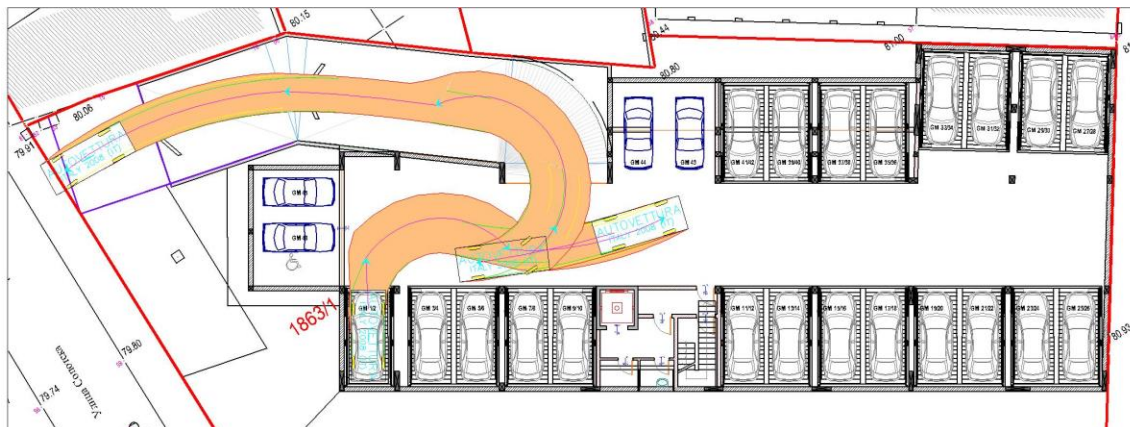


- гаражно место 9/10 (Слика бр. 6)

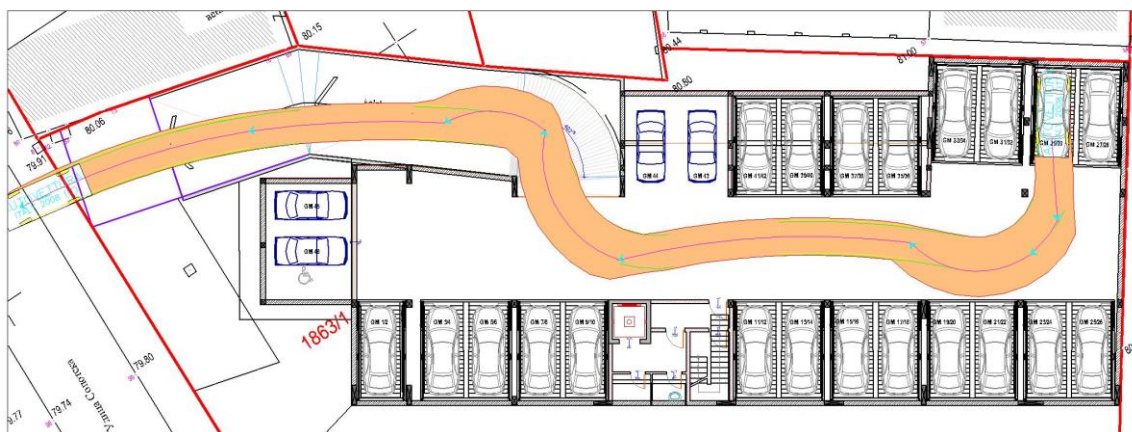


Излаз са гаражних места и излаз на рампу је проверен са више критичних позиција и криве трагова возила су представљене на следећим сликама:

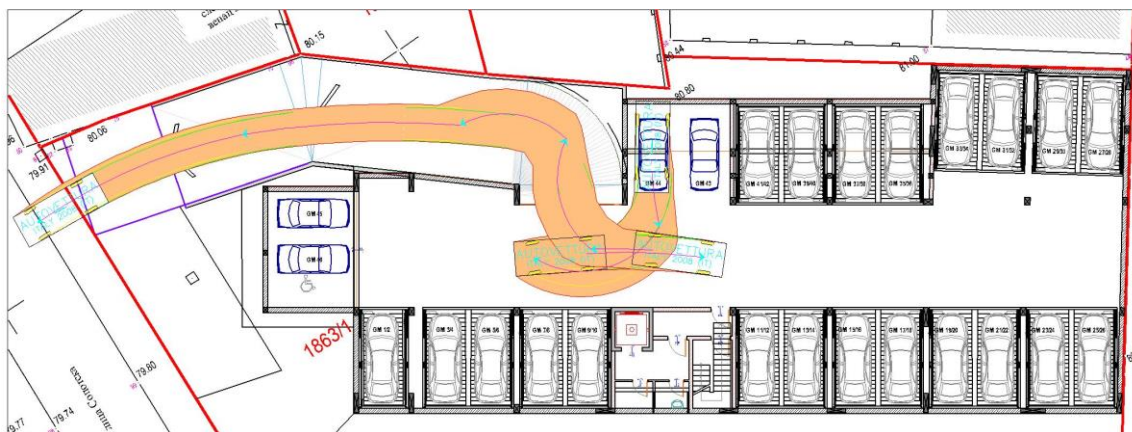
- гаражно место 1/2 (Слика бр. 10)



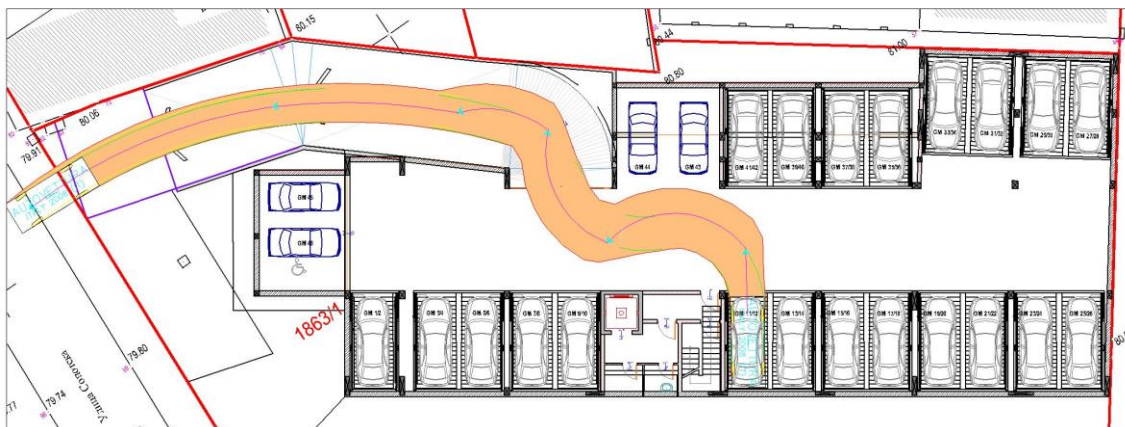
- гаражно место 29/30 (Слика бр. 11)



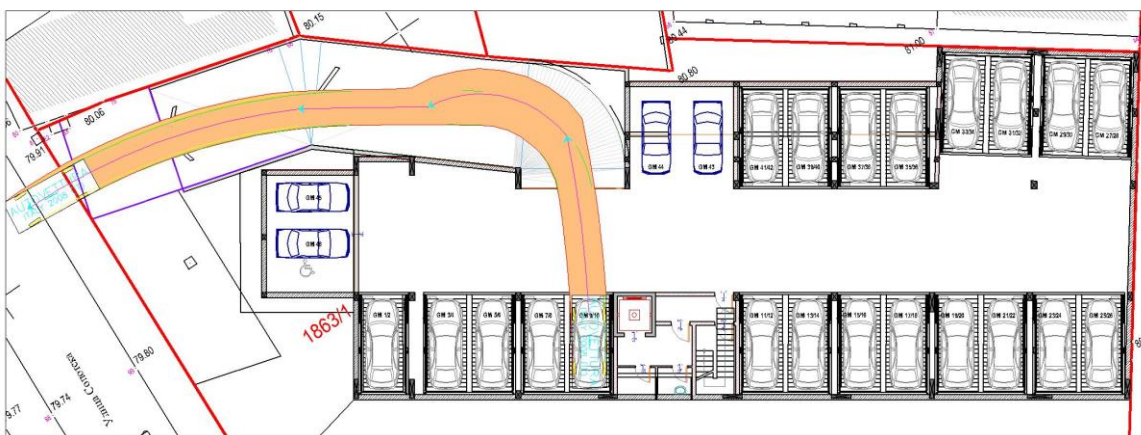
- гаражно место 44 (Слика бр. 12)



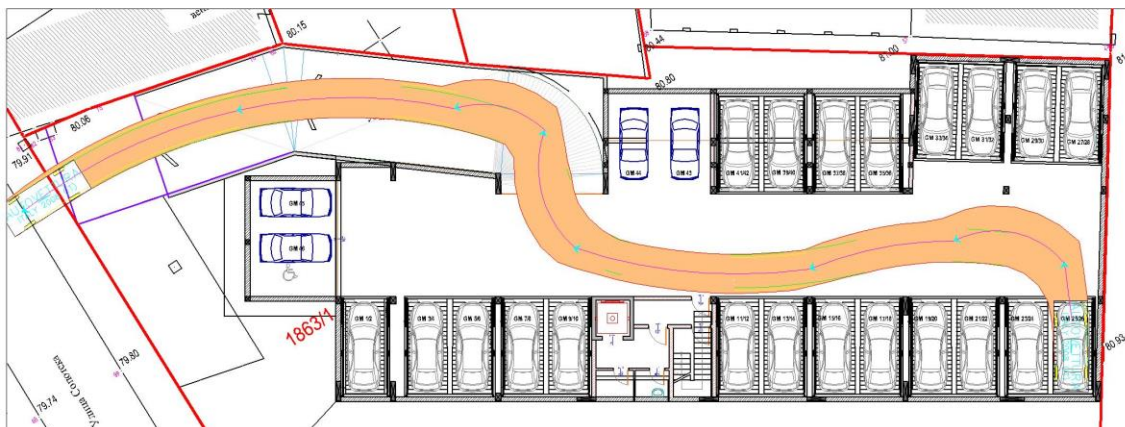
— гаражно место 11/12 (Слика бр. 13)



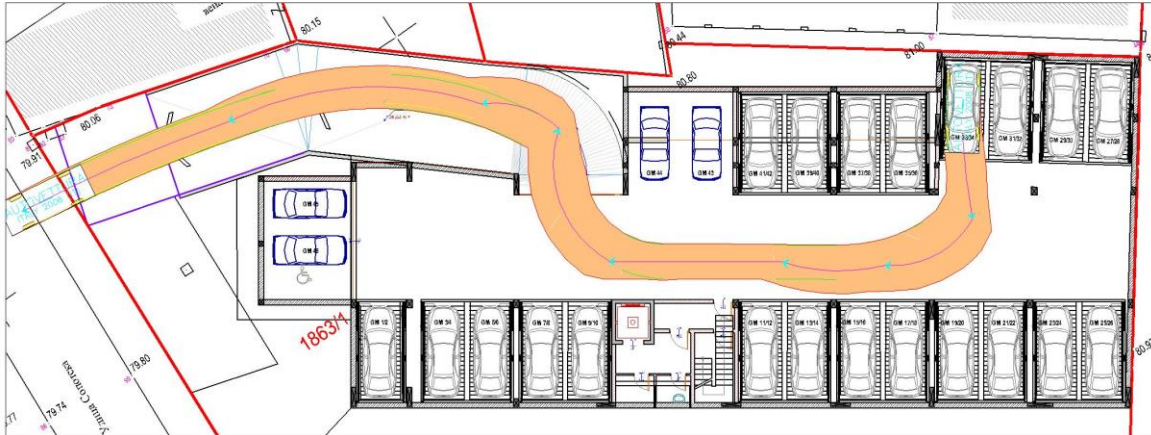
— гаражно место 9/10 (Слика бр. 14)



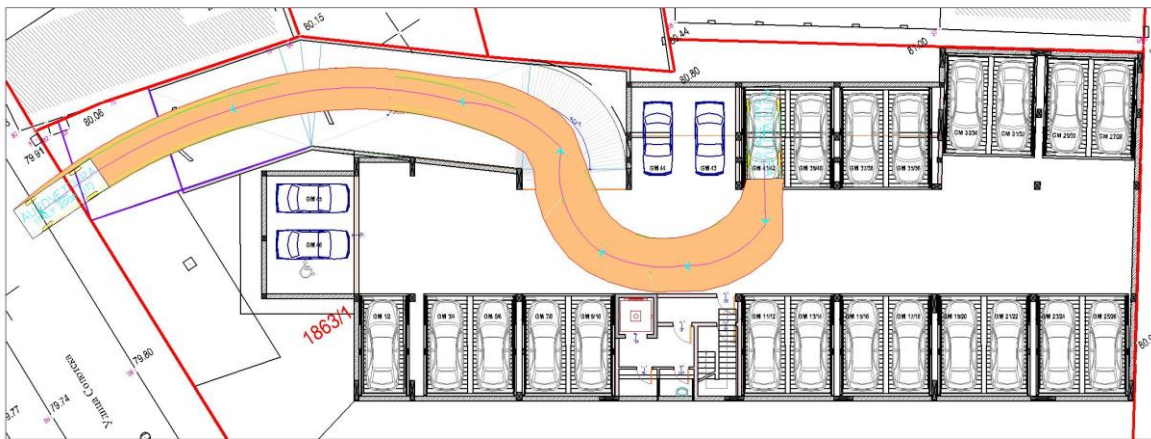
— гаражно место 25/26 (Слика бр. 15)



— гаражно место 33/34 (Слика бр. 16)



— гаражно место 41/42 (Слика бр. 17)



Као што се може уочити са претходних слика потребно је извршити три маневра за излаз са паркинг места 1/2 и 44 и приступ рампи и даље Сопотској улици.

Из приложених слика се јасно може видети да је могуће извршити маневрисање на површини намењеној за то у склопу подземне етаже, безбедно приступити гаражном месту и напустити га за возило димензија датих у уводу. Гаражна места испуњавају захтеве из Правилника о условима и нормативима за пројектовање стамбених зграда и станова ("Службени гласник РС", бр. 58/2012, 74/2015 и 82/2015.)



Предраг Пиловић, дипл. грађ. инж.